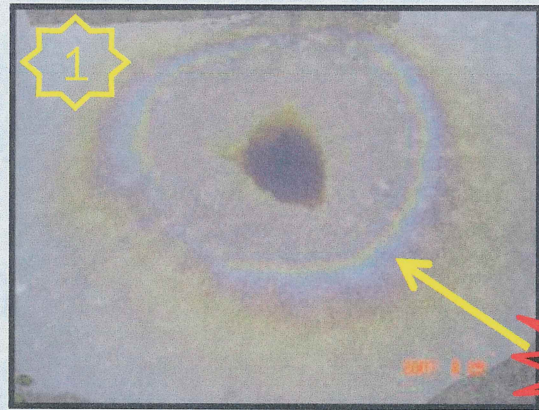


アースクリーンによる**油分除去**の作業手順



油紋

油分を 吸着マットで出来るだけ回収する



10~20倍に希釈した
アースクリーン を散布



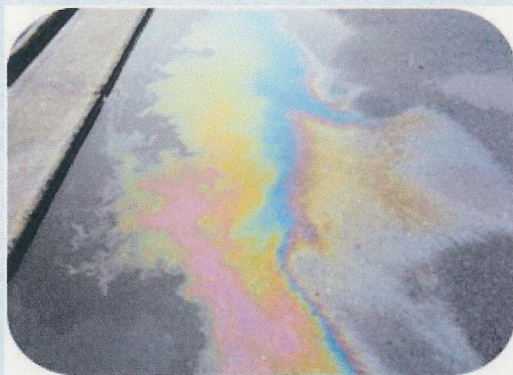
散布後良くブラッシングし水洗いする



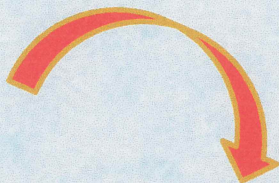
油(油膜) 除去完了!

アスファルト上での**加水分散**のプロセス！

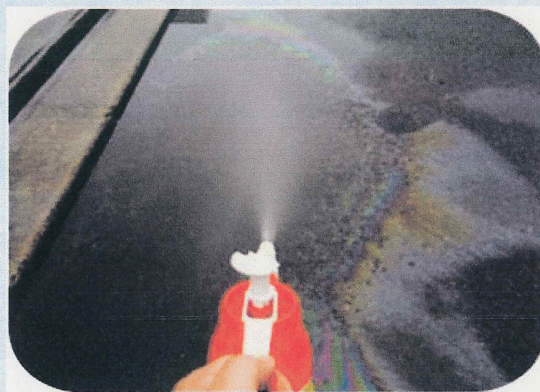
ステップ1



油膜が広がった状態！

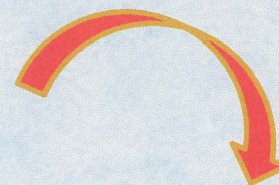


ステップ2

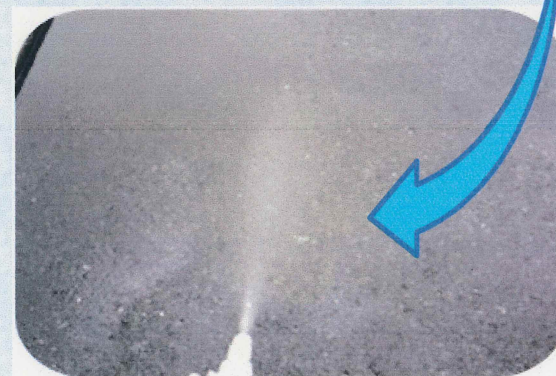


アースクリーンの
10倍希釈を散布！

微細化されて油膜、
油紋が消えた状態。

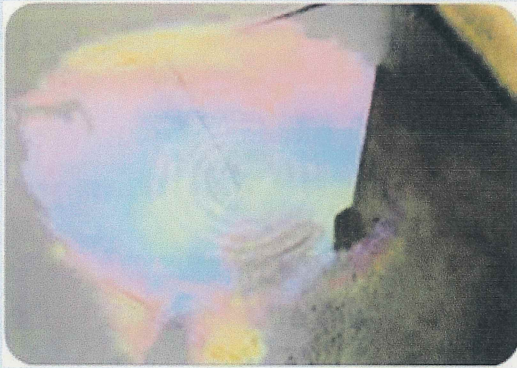


ステップ3

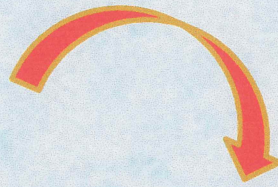


油紋（水面）の加水分散のプロセス！

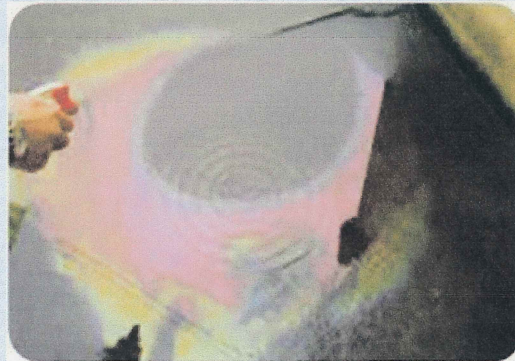
ステップ1



油紋が広がった状態！



ステップ2

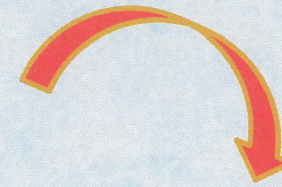


アースクリーンの
10倍希釈を散布！

※マンホールの蓋です！

見事に油膜、油紋
消えた状態。

白濁しません！



ステップ3

